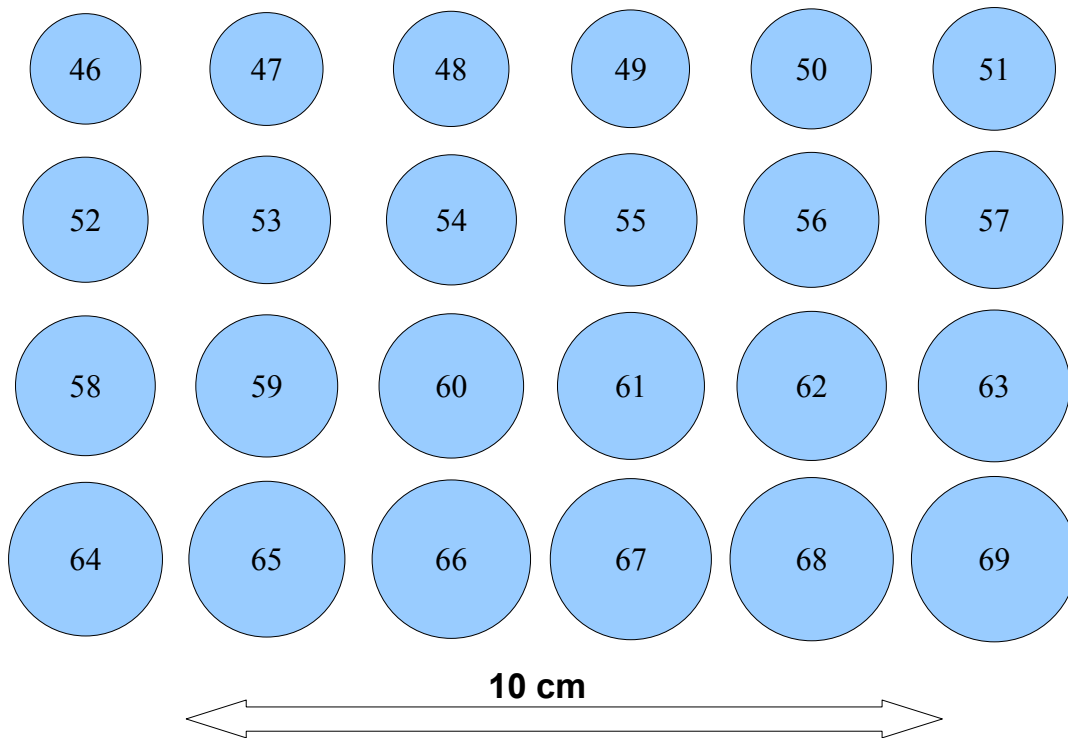
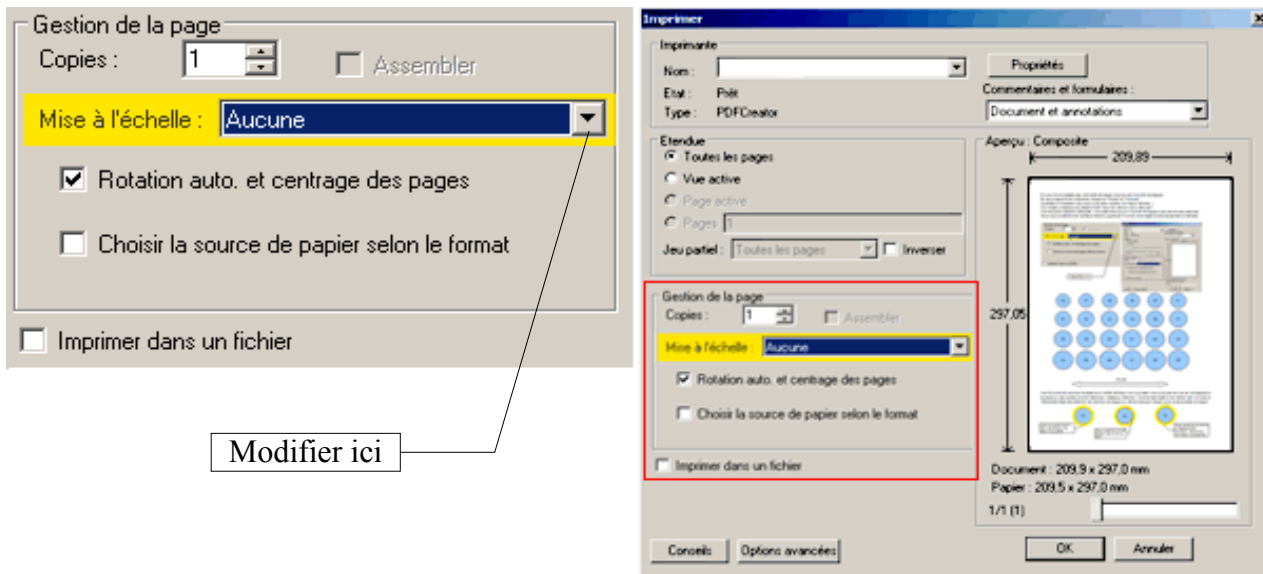


Si vous ne connaissez pas votre taille de bague vous pouvez imprimer ce baguier.

En haut à gauche de votre écran cliquez sur "fichier" et "imprimer".

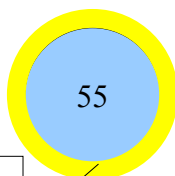
La fenêtre d'impression s'ouvre et vous allez modifier « la mise à l'échelle » (voir image ci-dessous) en sélectionnant "aucune" dans le menu déroulant.

Une fois cette opération effectuée, vous allez ainsi pouvoir imprimer le baguier avec les bonnes mesures ; nous vous conseillons de vérifiez à l'aide du guide de 10 cm et d'une règle si la feuille est bien à l'échelle.

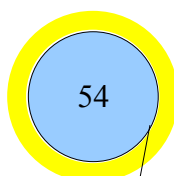


Une fois la feuille imprimée et après avoir vérifié l'échelle il ne vous reste plus qu'à prendre une de vos bagues et à la placer sur les cercles en suivant les conseils donnés ci dessous.

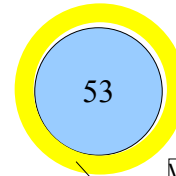
Attention ! Comme les doigts d'une même main n'ont pas la même taille faites bien attention de prendre pour modèle une bague du même doigt que celui pour lequel vous voulez acheter votre bague.



Vous ne voyez plus le trait, rechercher une valeur plus petite



Vous voyez tout le trait
Parfait c'est la bonne taille !



Vous voyez tout le trait et un espace blanc important, rechercher une valeur plus grande